



GEMEINDE
PLANEGG







INHALT

Comic #01
Comic #02
Comic #03
Comic #04
Comic #05
Comic #06

Comic #07
Comic #08
Comic #09
Comic #10
Comic #11
Comic #12

- Video-Review
- Bilder-Review

2024



WAS IST DENN HIER LOS?

SIE HABEN BÄUME GEFÄLLT! DU WEISST DOCH, WIE SEHR BANU PFLANZEN LIEBT!

UND TIERE! DIE SIND BESTIMMT ALLE TOT!"



SIND SIE NICHT! DAS HABEN WIR DOCH BESPROCHEN... ACH, KOMMT MIT, ICH ERKLÄR'S EUCH NOCHMAL.



ALSO, DAS HIER IST DIE U-BAHN - SCHNEISE. ES STIMMT, HIER MUSSTEN DIE BÄUME GEFÄLLT WERDEN. ABER DEN TIEREN, DIE DA GELEBT HABEN, IST NIX PASSIERT.



DA WIRD SEIT JAHREN DRAN GEARBEITET.

HOLZZÄUNE SCHÜTZEN DIE BEREICHE AUSSERHALB DER SCHNEISE VOR DEN BAUFahrZEUGEN.



BÄUME MIT SPECHTLÖCHERN WURDEN ERST MAL GAR NICHT GEFÄLLT, WEIL DA JA NOCH JUNGVÖGEL ODER FLEDERMÄUSE DRIN LEBEN KÖNNTEN.



LINKS UND RECHTS WURDE UNTERHOLZ AUFGESCHICHTET, DAMIT ES ÜBERALL VERSTECKE GIBT.

UND ES WURDEN VIELE NEUE BÜSCHE ANGEPLANTZT, IN DENEN DIE TIERE SPÄTER LEBEN KÖNNEN.



DIE ZÄUNE WURDEN SO GEBAUT, DASS ALLE TIERE AUS DER BAUSCHNEISE AUSZIEHEN KÖNNEN, ABER NICHT WIEDER ZURÜCK.



ZUM BEISPIEL MIT KIESRAMPEN, ÜBER DIE SIE DIE GEFÄHRliche ZONE VERLASSEN KÖNNEN.

IN DEN GESCHÜTZTEN BÄUMEN WURDEN VOGEL- UND FLEDERMAUSKÄSTEN AUFGEHÄNGT. UND RÖHREN FÜR DIE HASELMÄUSE.



IMMER NOCH TRÄURIG, BANU?

EIN BISSCHEN... WEGEN DEN BÄUMEN!

JA... DAS GING NICHT ANDERS. ABER DAS WIRD ALLES WIEDER BEPFLANZT.



WAS IST LOS? KANN ICH EUCH HELFEN?

WIR DACHTEN, NUR IN DER BAUSCHNEISE WIRD ALLES PLATT GEMACHT!

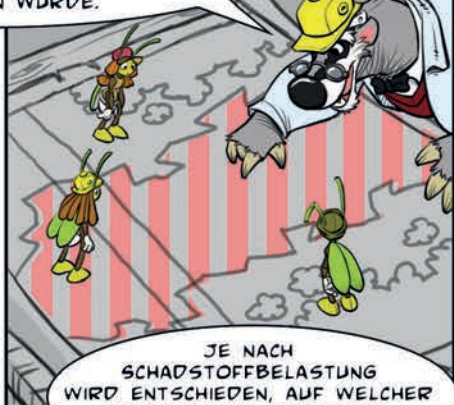
ABER WIR HABEN ES GESEHEN! DIE BELADEN EINEN LKW NACH DEM ANDEREN. UND DANN FAHREN SIE ALLES AUF ZWEI VERSCHIEDENE LAGERFLÄCHEN, WO SIE SCHON DIE GANZE ERDE ABGERÄUMT HABEN. WARUM MACHEN DIE MEHR FLÄCHE KAPUTT, ALS SIE FÜR DIE U-BAHN BRAUCHEN ?

O JE. BITTE KOMMT REIN. WARUM DAS SO GEMACHT WIRD, KANN ICH EUCH SCHON ERKLÄREN.

DA IST GANZ GENAU DOKUMENTIERT, DASS ES AUF DER HEUTIGEN U-BAHN-TRASSE FRÜHER EINE DEPONIE GAB. WIR WISSEN ABER NICHT, WAS DA ABGELADEN WURDE.



ES GIBT EINE MENGE ALTE PLÄNE AUS DEM LETZEN JAHRHUNDERT.



JE NACH SCHADSTOFFBELASTUNG WIRD ENTSCIEDEN, AUF WELCHER DEPONIE DER ERDHAUFEN GELAGERT WIRD.



DESHALB WIRD DIE ERDE AUS DER ALTEN DEPONIE AUF DIE NÖRDLICHE LAGERFLÄCHE GEBRACHT. DORT WIRD SIE IN 500 KUBIKMETER-HAUFEN GELAGERT.



AUS JEDEM HAUFEN WERDEN PROBEN IN LABORE GEBRACHT, UM SIE AUF SCHADSTOFFE ZU PRÜFEN.



DANN WIRD NOCH DAS GRUNDWASSER IN 3 BECKEN GEFILTRERT, EHE ES WIEDER IN DEN UNTERGRUND VERSICKERN DARF.



DER KIES AUSSERHALB DER ALTEN DEPONIE IST SICHER. DIE KOMMT AUF DIE SÜDLICHE LAGERFLÄCHE UND KANN SPÄTER ZUM VERFÜLLEN WIEDER VERWENDET WERDEN.



DAS BLEIBT SO BIS ZUM ENDE DER BAUMASSNAHMEN. DANN WIRD WIEDER BEGRÜNT. OKAY FÜR EUCH?

JA!

HÖR MAL, CHEF...

JA... WAS DENN?

ALSO, DER SCHLAUE ALTE RABE SAGT, DASS ALLES VIEL TEURER WIRD. AUCH DIE NEUE U-BAHN!

DAS STIMMT. SCHLÜRF...



ODER VIEL MEHR... JA UND NEIN. ODER EHER... NEIN!

WAS BEDEUTET DAS? EHER NEIN?

ES WIRD TEURER, ABER WIR KRIEGEN AUCH MEHR FÜR'S GELD. BESSERE TECHNIK. MEHR SICHERHEIT.

MEHR SICHERHEIT... JA, WURDE DENN DAMALS UNSICHERES ZEUG GEPLANT?

NEIN. ES WURDE HALT MIT DER TECHNIK GEPLANT, DIE ES DAMALS SCHON GAB. ABER SEITDEM HAT SICH ALLES WEITER ENTWICKELT. SCHAUT MAL HIER.

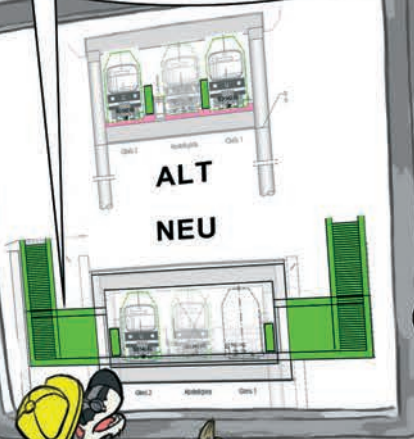
DIE LOK LINKS IST 150 JAHRE ALT. EINE TOLLE ERFINDUNG! ABER DIE VON HEUTE IST 10MAL STÄRKER UND 10MAL SCHNELLER, TROTZDEM HAT SIE EINEN 10MAL KÜRZEREN BREMSWEG- SIE KOSTET MEHR, ABER DAS IST SIE AUCH WERT, WEIL SIE AUF DEM NEUESTEN STAND DER TECHNIK UND VIEL SICHERER IST.

ÜBERHAUPT DIE SICHERHEIT. AUCH HIER GIBT'S STÄNDIG NEUE ENTWICKLUNGEN. Z.B. DIE RETTUNGSWEGE UND NOTAUSGÄNGE IN 2- ODER 3-GLEISIGEN U-BAHN-TUNNELN.

DAS MACHT ABER DEN TUNNEL BREITER. ALSO MUSS BREITER AUSGESCHACHTET WERDEN, ALS DAMALS GEPLANT.

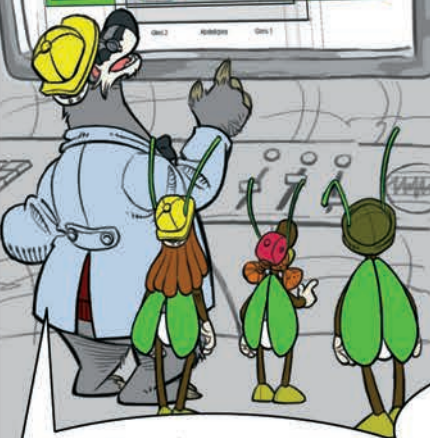
IS JA ALLES KLAR... ABER DIE ÄPFEL VOM SCHLAUEN ALTEN RABEN...

JA! WIESO KOSTEN DIE JETZT MEHR? SEIN ÄPFELBAUM HAT KEINE NEUE TECHNIK...



DIE BAUVORSCHRIFTEN WERDEN IMMER WIEDER DEM NEUESTEN STAND ANGEPASST WENN DIE NICHT EINGEHALTEN WERDEN, GIBT'S KEINE BAUGENEHMIGUNG.

ER SAGT, MIT DER U-BAHN RÜCKT SEIN ÄPFELBAUM NÄHER ANS STADTZENTRUM...



UND WAS NÄHER AM STADTZENTRUM IST...

...IST AUTOMATISCH MEHR WERT!

...SAGT DER SCHLAUE RABE!

MAN KANN NUR MIT DEM RECHNEN, WAS ES GIBT, WENN MAN ZU PLANEN BEGINNT. ABER GROSSE PROJEKTE DAUERN JAHRE. ABER PLANUNG KANN AM ENDE GAR NICHT MEHR SO AUSSEHEN WIE AM ANFANG, WEIL SIE DER TECHNISCHEN ENTWICKLUNG FOLGEN MUSS!

FRÜHER GAB ES RETTUNGSWEGE NUR IN DER MITTE UND NUR EINEN NOTAUSGANG. JETZT SIND ES ZWEI RETTUNGSWEGE AUSSEN UND DAHER AUCH NOTAUSGÄNGE AUF BEIDEN SEITEN. DAS IST SICHERER.

CHEF! CHEF!
DA PASSIERT SCHON
WIEDER WAS! EIN MONSTER-
TRUCK AUF DER
BAUSTELLE!

EIN
MONSTER!!



...NACH JAHREN
DER VORBEREITUNG
ENDLICH DER BAUSTART,
SYMBOLISIERT DURCH
DIESES MONSTER...

HÄÄÄ? WAS
IS? WELCHES
MONSTER?

EIN MONSTER-
UNGEHEUER! DAS FÄNGT
INSEKTEN! MEINEN ONKEL HAT'S
AUCH ERWISCHT! PENG!! UND...
HUUU!!! AB NACH SÜDEN!

DIE BÜHNE FÜR
DIE FESTTAGSREDEN.
MORGEN IST OFFIZIELLER
BAUBEGINN. MIT DEM
TRADITIONELLEN
SPATENSTICH...

HIER, DAS SIND
DIE PROJEKTPARTNER:
DER BUND, DER FREI-
STAAT, DER LANDKREIS
MÜNCHEN, UND DIE
GEMEINDE PLANEGG
ALS BAUHERR...

ACH SO, NEIN!
DAS IST DER
FEIER-LKW.



DIE PROJEKT-
PARTNER SCHICKEN VERTRETER,
DIE REDEN ZUR BAU-
ERÖFFNUNG HALTEN.

JEDER BEKOMMT
EINEN GRAVIERTEN SPATEN. AUCH DER
HERR MINISTERPRÄSIDENT.

WAS, UND DANN
GRABEN DIE DEN U-BAHN - TUNNEL
MIT SPATEN? DAS DAUERT
JA EWIG!



NEIN, DIE MACHEN
ALLE GEMEINSAM NUR EINEN EINZIGEN
SYMBOLISCHEN SPATENSTICH.

DAMIT VERPFLICHTEN
SICH DIE BETEILIGTEN BEHÖRDEN UND KOMMUNEN
UND FIRMEN, ZUSAMMENZUARBEITEN UND DAS PROJEKT
DURCHZUZIEHEN UND BIS ZUR FERTIGSTELLUNG
ZU FINANZIEREN!

ICH GLAUBE,
DER ARBEITET JETZT
IN EINEM SOUVENIRLADEN
IN PALERMO...





ALSO, LEUTE...
JETZT GEHT'S
RICHTIG LOS!

DIE ERSTE
ECHTE BAUPHASE
BEGINNT...



VOR WENIGEN
WOCHEN WAR DER
FEIERLICHE SPATENSTICH...
DAS WAR EIN
VERSPRECHEN!

UND JETZT
ROLLEN DIE GROSSEN
MASCHINEN AN, UM DAS
VERSPRECHEN ZU
ERFÜLLEN!

DAS GEHT LEIDER NICHT GANZ
OHNE LÄRM UND UNBEQUEMLICHKEITEN.
DA MÜSSEN WIR DURCH.



UMLEITUNGEN,
VERLEGTE RADWEGE... DAS
KANN IN NÄCHSTER ZEIT VORKOMMEN.
WIR MÜSSEN DIE WEGE IMMER AN DIE
SICHERSTEN STELLEN LEGEN.

HINDERNISSE BEI NEUEN
RADWEGEN... DAS SOLLTE NICHT
PASSIEREN. FALLS DOCH, WIRD DAS
SO SCHNELL WIE MÖGLICH
AUSGEBÜGELT.

DAS KANN PASSIEREN!
PARKPLÄTZE KÖNNEN ZU FEUERWEHR
ZUFARTEN ODER RETTUNGSWEGEN WERDEN.
SICHERHEIT HAT VORRANG VOR PARK-
PLÄTZEN UND STELLFLÄCHEN.

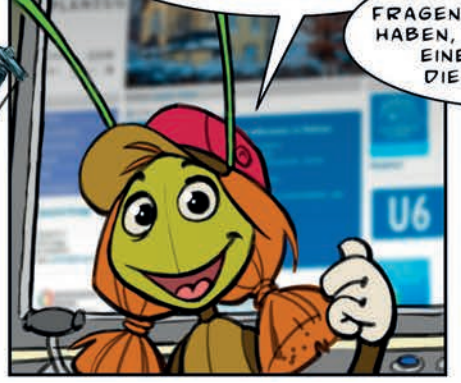


ABER WIR WISSEN, WAS
WIR TUN. WIR SETZEN DIE NEUESTE TECHNIK
EIN, UM LÄRM, UMWELTEINGRIFFE UND SCHMUTZ
SO GERING WIE MÖGLICH ZU HALTEN. WIR
ARBEITEN IMMER SO SICHER UND SO
SCHNELL WIE MÖGLICH.

AUF DER
HOMEPAGE DER
GEMEINDE GIBT ES EINE
DREI-MONATS-VORSCHAU, DIE
ALLE BAUMASSNAHMEN
ENTHÄLT.

UND WENN SIE
FRAGEN ODER SORGEN
HABEN, SCHREIBEN SIE
EINE E-MAIL AN
DIE GEMEINDE.

U6@planegg.de
DIE WERDEN DANN
INDIVIDUELL
BEANTWORTET.



CHEF! WACH AUF!
DIE BAUEN GAR KEINE U-BAHN...
DAS WIRD EIN CAMPINGPLATZ
FÜR RIESEN!



QUATSCH, CHEF.
WIR SIND ÜBER DIE
LAGERFLÄCHE IM NORDEN GEFLOGEN.
DA IST ALLES ASPHALTIERT, MIT
AUFGEMALTEN VIERECKEN. WIE
PARKPLÄTZE FÜR
WOHNMOBILE...

...UND DANEBEN
GIBT'S WASSERBECKEN,
DIE SEHEN AUS WIE
SWIMMING POOLS...

ACH SO!
IHR MEINT DIE
ZWISCHENLAGERFLÄCHE
NORD.

AUF DIE ZLF NORD
WIRD DIE ERDE GEBRACHT
DIE AUS DER EHEMALIGEN
DEPONIE STAMMT.

DAS MATERIAL
WIRD DORT JEWELNS
ZU 500 M³ AUFGEHÄUFT
UND BEPROBT.

JE NACH
BELASTUNGSKLASSE
WIRD DAS MATERIAL IM
ZUGELASSENEN RAHMEN
WEITER VERWERTET
ODER ENTSORGT.

UND WENN'S REGNET?
DANN KÖNNTE DOCH WAS
INS GRUNDWASSER KOMMEN,
BEVOR ES GETESTET
IST?

NEIN, DER HOCHDICHTE
ASPHALT LÄSST AUF DER GESAMTEN
FLÄCHE ABSOLUT KEIN WASSER
DURCH. DAS IST VON EINEM
GUTACHTER KONTROLLIERT
UND BESTÄTIGT!

DAS GANZE WASSER
WIRD ÜBER SOGENANNT
SCHLITZRINNEN GESAMMELT
UND INS SPEICHERBECKEN
GELEITET.

AUS DIESEM
BECKEN KANN NICHTS
IN DEN UNTERGRUND
VERSICKERN. REGELMÄSSIG
WERDEN WASSERPROBEN
GENOMMEN.

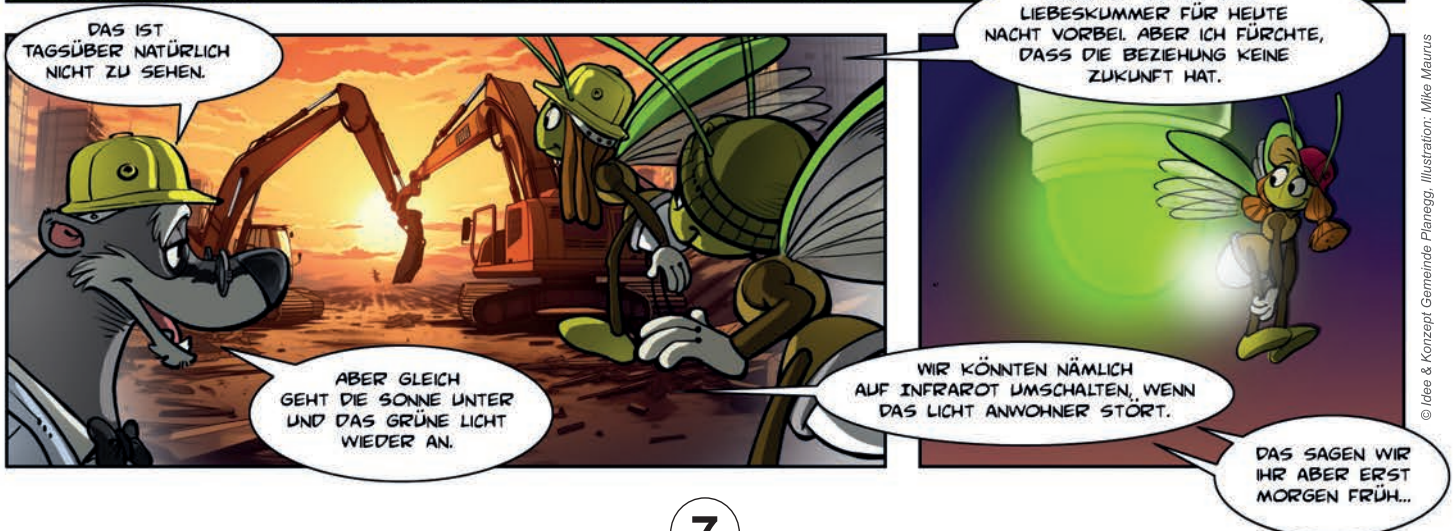
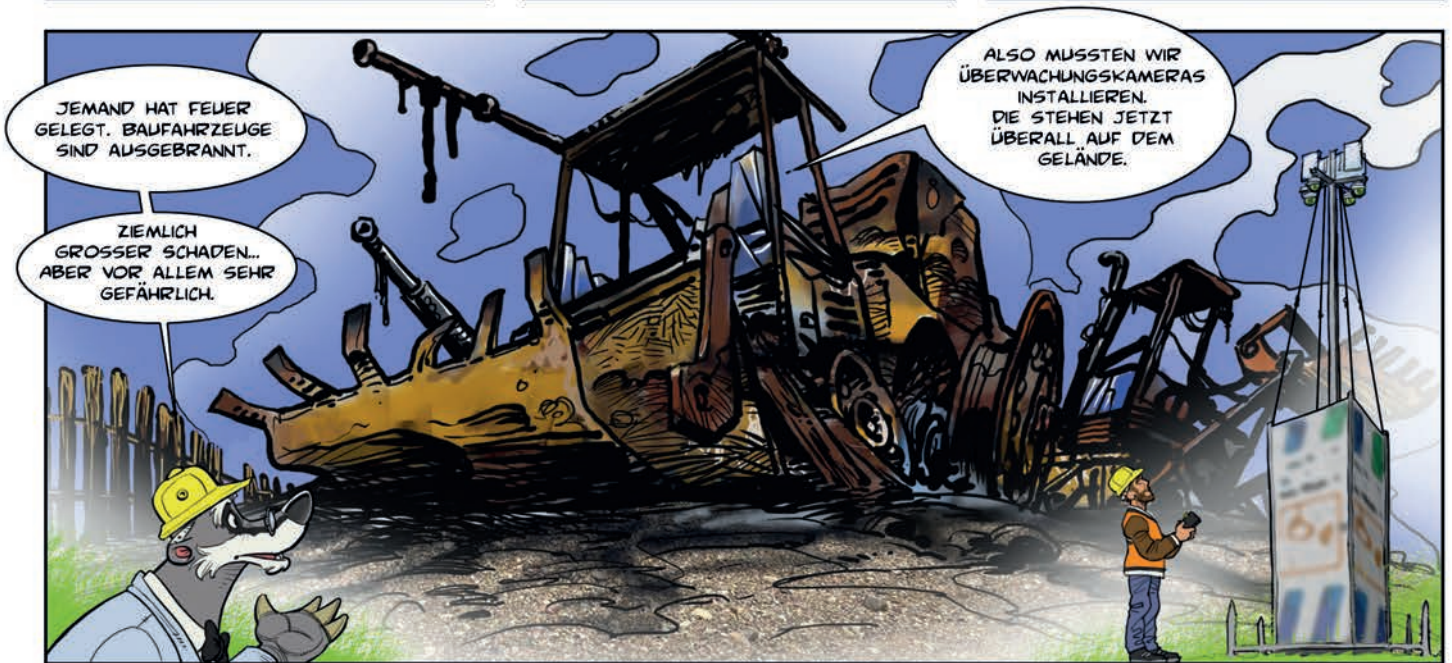
WENN NICHT, WIRD DAS
WASSER IN EINER REINIGUNGSANLAGE
MIT AKTIVKOHLEFILTERN
GEREINIGT.

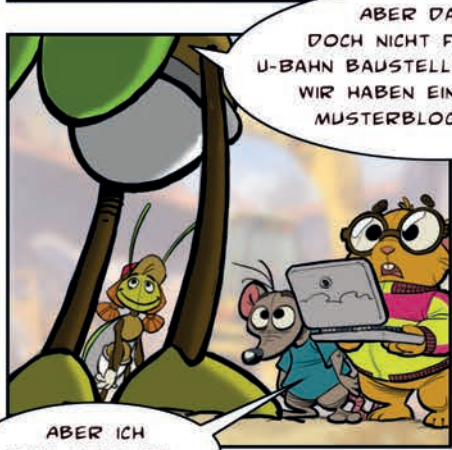
UND WENN JETZ
DOCH EIN RIESE SEIN PIP
IN DEN POOL MACHT?

DU BIST
SO BLOD!

ALSO WENN WIRKLICH
SOO WAS SCHLIMMES
GEFUNDEN WIRD, LEITET DER
WÜRMAL-ZWECKVERBAND DAS
WASSER IN DIE BEIDEN
MÜNCHNER KLÄR-
ANLAGEN.

WENN DIE SEHR
STRENGEN GRENZWERTE ERFÜLLT
SIND, KANN DAS WASSER IM ANDEREN
BECKEN MIT DEM GRASBODEN
VERSICKERN.





BALD IST ES SO WEIT! DAS VERKEHRS-CHAOS BRICHT AUS!

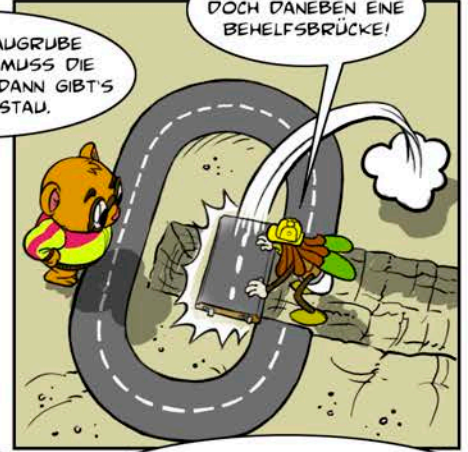
VERKEHRS-CHAOS? WIESO DENN?

NA, DIE STRASSE "AM KLOPFERSPITZ" LÄUFT QUER ÜBER DIE U-BAHN-TRASSE.



DAMIT DIE BAUGRUBE FERTIG WIRD, MUSS DIE STRASSE WEG. DANN GIBT'S ÜBERALL STAUF.

ABER WIR BAUEN DOCH DANEBEN EINE BEHELFSBRÜCKE!



KOMMT MAL REIN, ICH ERKLÄR'S EUCH.

ES STIMMT SCHON, WIR VERLEGEN DIE STRASSE.. DAS IST DANN NOCH KEINE BRÜCKE, DIE UMLEITUNG RUHT AUF FESTER ERDE.

WIR ERWEITERN DIE BAUGRUBE BIS ZU DIESEM ERDWALL. DABEI VERSCHWINDET DER KLOPFERSPITZ-EINE ZEIT LANG.

DAS NÜTZT DOCH NIX. IHR KÖNNT JA NUR OBERIRDISCH GRABEN. DIE NÄCHSTE BRÜCKE IST GENAU SO IM WEG.



UND DARAUF LEGEN WIR DANN DAS ERSTE TEILSTÜCK DER TUNNELDECKE. DAS WIRD DER UNTERBAU DER "KLOPFERSPITZ-BRÜCKE".

ABER DAS SIND DOCH NICHT DIE ECHTEN TUNNELWÄNDE. DAS IST JA SO ABENTEUERLICH WIE IM Dschungel!

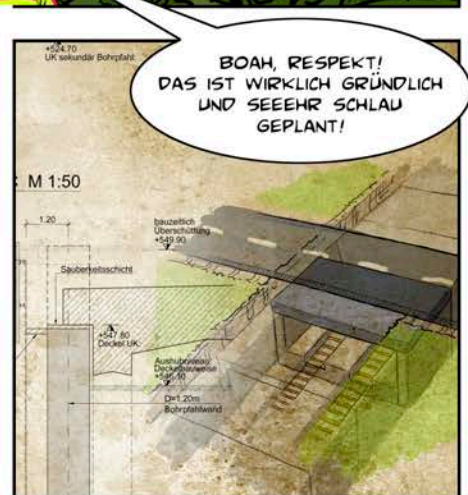
WIR SICHERN DIE SEITEN DER BAUGRUBE LINKS UND RECHTS MIT WÄNDEN AUS VERANKERTEN BETONPFÄHLEN.



DIE KONSTRUKTION IST STABIL! ZUR SICHERHEIT SCHICHTEN WIR ZWISCHEN DEN BOHRPFÖSTEN EINEN ERDWALL AUF, AUF DEM DIE TUNNELDECKE ZUSÄTZLICH RUHT.

SPÄTER WERDEN DIE BETONPFÖSTEN DURCH DIE ECHTEN TUNNELWÄNDE ERSETZT. UM DEN ERDWALL ZU ENTFERNEN, HABEN WIR SOGAR UNTERTAGEN-BAUMASCHINEN BESTELLT, DAMIT DIE TUNNELDECKE AUF KEINEN FALL MEHR BEWEGT WERDEN MUSS.

BOAH, RESPEKT! DAS IST WIRKLICH GRÜNDLICH UND SEEEHR SCHLAU GEPLANT!



COOL, DIE MUMIE. ABER WO KOMMT'N DIE JETZT HER?

DAS PASSIERT IM FILM DOCH IMMER...

GENAU. DIE GRABEN DA EINFACH DRAUFLOS...

...UND STOSSEN AUF WAS GANZ SCHLIMMES...

DIE HABEN SIE AUFGEWECKT, MIT IHREN AUSGRABUNGEN.

DAS GRAUEN AUS DER TIEFE DIE MUMIE

...AUS DER VERGANGENHEIT. SO LAUFEN DIESE FILME IMMER AB.

AUF DER U-BAHN BAUSTELLE WIRD'S BESTIMMT GENAU SO!

WAS?!? EINE MUMIE IN MARTINSRIED? DU SPINNST JA!

GANZ SICHER NICHT. MONSTER GIBT'S NUR IM FILM. UND FÜR ALLES ANDERE HABEN WIR STRENGSTE SICHERHEITSMASSNAHMEN!

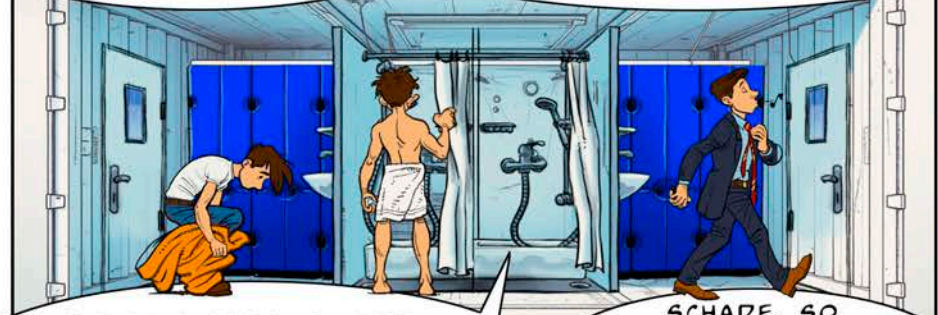
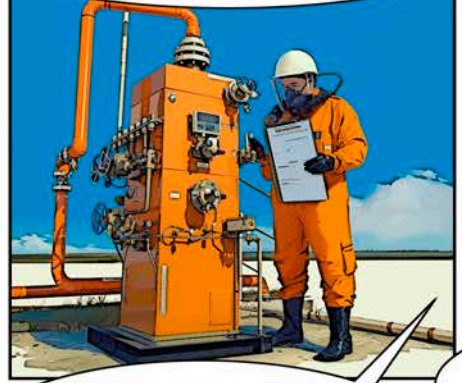


DIE MÜSSEN DOCH DIE ALTE DEPONIE AUSGRABEN. DA KOMMT BESTIMMT EIN MÜLLMONSTER RAUS, HAHA!

ES WURDEN STATIONEN ZUR GASMESSUNG AUFGESTELLT

DIE MITARBEITER TRAGEN VORSICHTSHALBER SCHUTZANZÜGE.

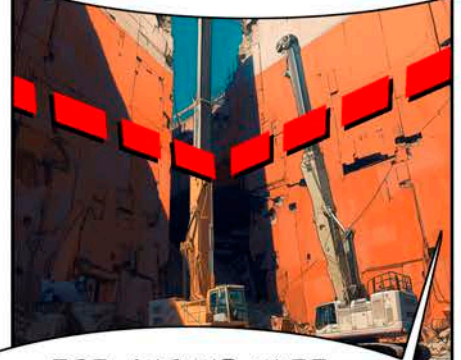
ES GIBT EINE SCHLEUSE, WO SIE DUSCHEN UND IN ALLTAGSKLEIDUNG WECHSELN KÖNNEN.



AUCH DIE LKWS WERDEN IN EINER SCHLEUSE GEDUSCHT, BEVOR SIE DAS GELÄNDE VERLASSEN.

DIE ALTE DEPONIE WIRD KOMPLETT AUSGESCHACHTET, VIEL TIEFER, ALS DER U-BAHN-TUNNEL SPÄTER LIEGT.

SCHADE. SO EIN MÜLLMONSTER IN MARTINSRIED WÄR SCHON COOL GEWESEN...



DER AUSHUB WIRD BEPROBT UND AUF GEEIGNETE DEPONIEEN GEBRACHT, SOLLTE IRGENDWAS SEIN. HAB ICH EUCH JA SCHON GESAGT...

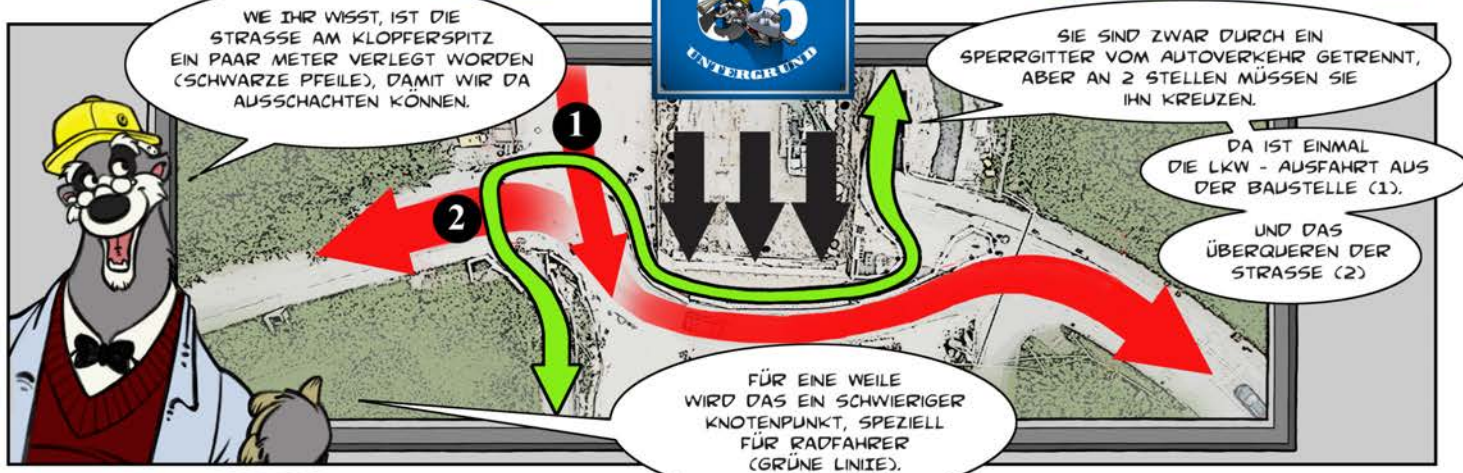
NA KLAR... ABER WIR DREHEN HALT HIER KEINEN HORRORFILM. WIR SORGEN DAFÜR, DASS ALLES SICHER UND SAUBER IST.



DU HÄTTEST BREMSEN UND ABSTEIGEN MÜSSEN, DU VERKEHRS-ROWDY!

DU DOCH GENAU SO, DU GRÖSSENWAHNSINNIGER RADL-RAMBO!

IST JETZT BALD MAL RUHE, HR ZWEI BRUCHPILOTEN? JETZT KOMMT HER UND LASST MICH DIE LAGE AM KLOPFERSPIZ ERKLÄREN, DAMIT NICHT NOCHMAL WAS PASSIERT!



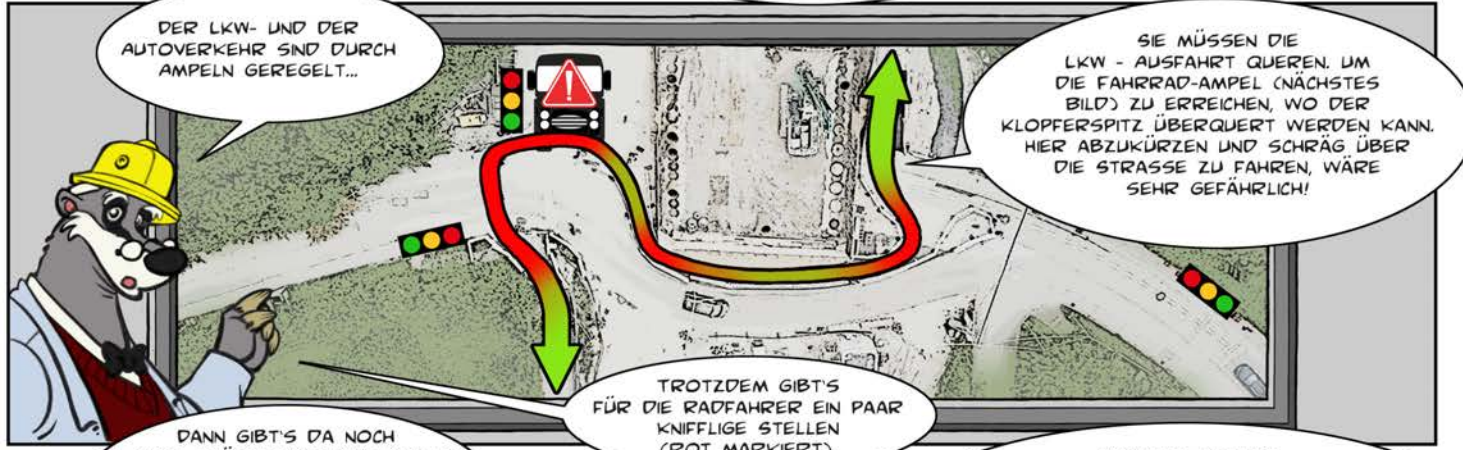
WE IHR WISST, IST DIE STRASSE AM KLOPFERSPIZ EIN PAAR METER VERLEGT WORDEN (SCHWARZE PFEILE), DAMIT WIR DA AUSSCHACHTEN KÖNNEN.

SIE SIND ZWAR DURCH EIN SPERRGITTER VOM AUTOVERKEHR GETRENNT, ABER AN 2 STELLEN MÜSSEN SIE IHN KREUZEN.

DA IST EINMAL DIE LKW - AUSFAHRT AUS DER BAUSTELLE (1).

UND DAS ÜBERQUEREN DER STRASSE (2)

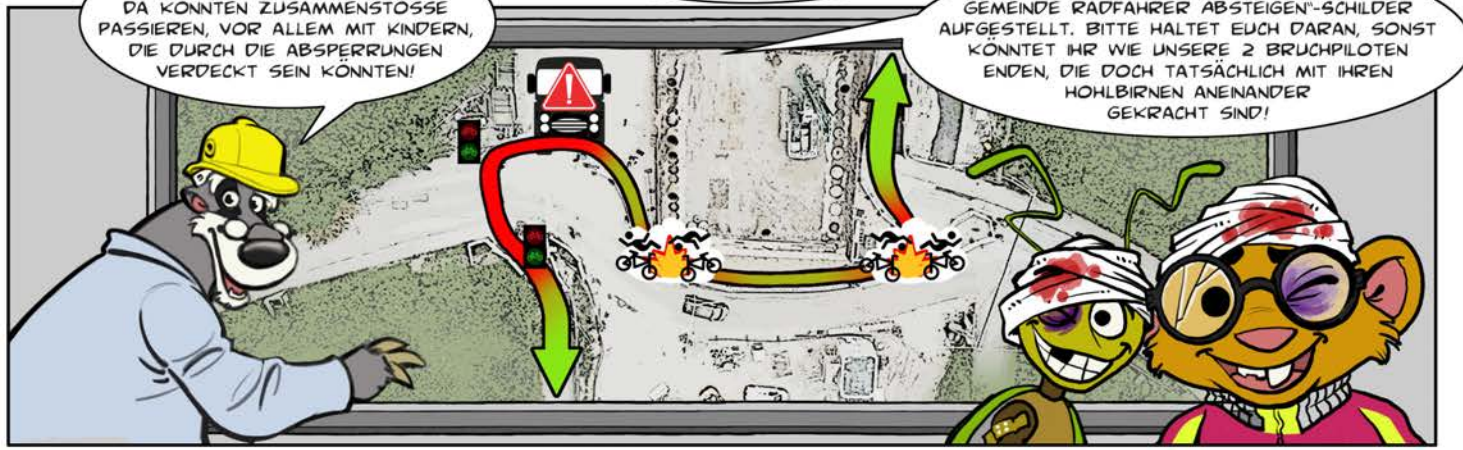
FÜR ENE WEILE WIRD DAS EIN SCHWIERIGER KNOTENPUNKT, SPEZIELL FÜR RADFAHRER (GRÜNE LINIE).



DER LKW- UND DER AUTOVERKEHR SIND DURCH AMPELN GEREGLT...

SIE MÜSSEN DIE LKW - AUSFAHRT QUEREN, UM DIE FAHRAD-AMPEL (NÄCHSTES BILD) ZU ERREICHEN, WO DER KLOPFERSPIZ ÜBERQUERT WERDEN KANN. HIER ABZUKÜRZEN UND SCHRÄG ÜBER DIE STRASSE ZU FAHREN, WÄRE SEHR GEFÄHRLICH!

TROTZDEM GIBT'S FÜR DIE RADFAHRER EIN PAAR KNIFFLIGE STELLEN (ROT MARKIERT).



DANN GIBT'S DA NOCH 2 ENGE, UNÜBERSICHTLICHE KURVEN DA KÖNNTEN ZUSAMMENSTÖSSE PASSIEREN, VOR ALLEM MIT KINDERN, DIE DURCH DIE ABSPERRUNGEN VERDECKT SEIN KÖNNTEN!

DESHALB HAT DIE GEMEINDE RADFAHRER ABSTEIGEN"-SCHILDER AUFGESTELLT. BITTE HALTET EUCH DARAN, SONST KÖNNTET IHR WIE UNSERE 2 BRUCHPILOTEN ENDEN, DIE DOCH TATSÄCHLICH MIT IHREN HOHLBIRNEN ANEINANDER GEKRACHT SIND!

DAS IST DER BEWEIS! SCHAU DIR DIE RIESENKRÄNE AN!



SO HOHE KRÄNE BRAUCHT MAN DOCH NICHT IM TIEFBAU...



WENN DER TUNNEL ZU IST, STELLEN DIE EINE RIESIGE HOCHHAUS-MEILE AUF DIE BAHNTRASSE!



DAS KÖNNTE MAN GLAUBEN, ABER WIR BRAUCHEN DIE GROSSEN KRÄNE AUS EINEM GANZ ANDEREN GRUND. KOMMT REIN, ICH ERKLÄR'S EUCH.



SO EINE BAHNTRASSE IST NICHT SEHR BREIT, ABER EWIG LANG. MAN BRAUCHT MATERIAL UND MASCHINEN AN IMMER WIEDER ANDEREN STELLEN. LKWS KÖNNTEN DEN TRANSPORT ÜBERNEHMEN, ABER DAS IST UMSTÄNDLICH UND NICHT GERADE UMWELTFREUNDLICH.



STELLT EUCH MAL EINEN FETTEN STAU IN EINEM DORF MIT NUR EINER STRASSE VOR. WENN MAN 2 RIESEN MIT SO LANGEN ARMEN HÄTTE, DASS DIE SICH DIE AUTOS ÜBER DAS DORF WEG ZUREICHEN KÖNNTEN, WÄRE DER STAU SCHNELL ERLEDIGT.



GENAU SO MACHEN WIR DAS MIT DEN LANGEN ARMEN VON DEN KRÄNEN. DAMIT BRINGEN WIR ALLES DA HIN, WO ES GERADE GEBRAUCHT WIRD.



UND SIE MÜSSEN SO HOCH SEIN, DAMIT SIE NOTFALLS DIE ARME ÜBER NAHE GEBÄUDE WEG ZUR ANDEREN SEITE SCHWENKEN KÖNNEN.

AUF EINEM DER KRÄNE HABEN WIR DIESES JAHR SOGAR EINEN CHRISTBAUM.

































GEMEINDE PLANEGG

Pasinger Str. 8
82152 Planegg
Telefon: 089 89926-0

Infos zur Baustelle, die aktuellen Bau-
fortschritte, Fotos und Videos und den
Comic für Kinder, der die Baustelle für
Groß und Klein transparent macht,
finden Sie auf unserer Internetseite:

<https://planegg.de>

Fragen/Beschwerden/Anregungen?
Bitte richten Sie Ihre Anfrage per Mail an:
U6@planegg.de

